

ELO BLP for SAP® Business One

ECM by Design



Informations- und Dokumentenmanagement – einfach.

Umfassendes, durchgängiges und gleichzeitig einfach anwendbares Informations- und Dokumentenmanagement ist für Unternehmen eine der größten Chancen und IT-Herausforderungen zugleich.

Über das Modul ELO Business Logic Provider (BLP) werden verschiedene Geschäftsapplikationen nahtlos zu einem unternehmensübergreifenden Prozess verzahnt. ELO BLP bietet dabei als Lösungsplattform die ganzheitliche Orchestrierung, Automatisierung und Integration von Informationen – über client- und serverseitige Prozesse – auf Basis einer per Design modellierbaren Business-Logik. Die Anbindung von SAP® Business One an die ELO ECM-Suiten **ELOprofessional** und **ELOenterprise** ist so problemlos und individualisiert möglich. Starre Schnittstellenkonzepte gehören der Vergangenheit an.

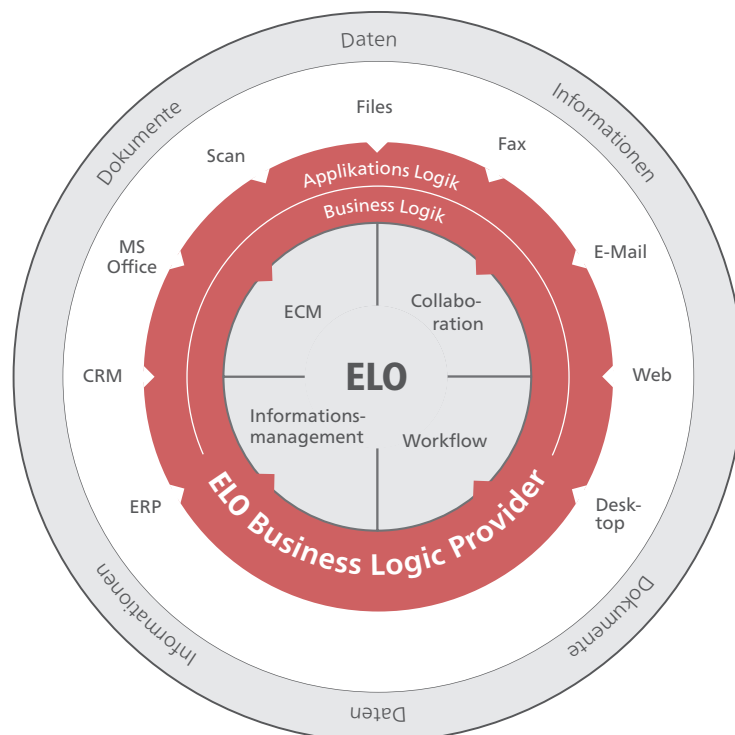
ELO BLP for SAP® Business One

ECM by Design

► Funktionsweise

Dokumentenmanagement mit zentraler Konfiguration

ELO BLP bietet Anwendern von SAP® Business One eine einzigartige Lösungssuite für ein durchgängiges Enterprise Content bzw. Dokumenten-Management mit den ELO ECM-Systemen **ELOprofessional** und **ELOenterprise**. Eine zentral konfigurierbare Business-Logik sorgt für die Verarbeitung aus SAP® Business One erzeugter Belege und Reports, E-Mails, MS Office- und Scan-Dokumente sowie sonstiger Dateien und leistet über die Inhaltsorganisation u.a. auch die Verknüpfung zu Geschäftsobjekten und Vorgängen in SAP® Business One.

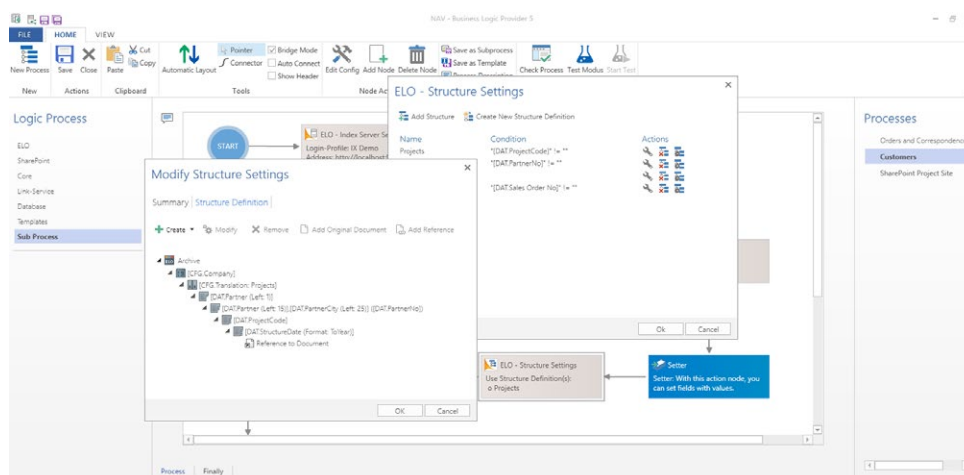




ELO BLP integriert sich nahtlos in SAP® Business One. Der Anwender profitiert von einem hohen Automatisierungsgrad sowie einfach nutzbaren Informationen in seiner gewohnten Arbeitsumgebung und wird dabei optimal in seinen Geschäftsprozessen unterstützt. Dabei sorgt ELO BLP für ein durchgängiges System, das die Erstellung, Bearbeitung, Speicherung und Ablaufsteuerung von Dokumenten und Dateien voll berücksichtigt.

Informationsmanagement über Unternehmensgrenzen

Informationen werden längst nicht nur im Unternehmen bevorratet. Daten und Dokumente können außerhalb entstehen, sind auf externen Angeboten zwischengespeichert oder müssen gezielt auf Cloud-Diensten bereitgestellt werden, um unternehmensübergreifendes Arbeiten zu ermöglichen. ELO BLP verfügt über Adapter, um Informationsspeicher wie z.B. Microsoft Office 365, Microsoft SharePoint, Google Drive und Dropbox einzubetten.



ELO BLP-Konfigurationsoberfläche: Mit dem Designer wird u.a. die Business-Logik individuell für die Nutzung durch das ECM konfiguriert.

ELO BLP for SAP® Business One

ECM by Design

Branchenlösungen und Best Practices

ELO BLP ermöglicht die Modellierung der Integrations- und Verarbeitungslogik in einem zentralen Designer-Modul, dessen grafische Benutzeroberfläche leicht zu bedienen ist. Gleichzeitig fungiert der Designer als Administrations- und Reporting-tool.

Diese flexiblen und hocheffizienten Konfigurationsmöglichkeiten gepaart mit der optionalen Nutzung von in Software paketierte Standards (sogenannten Templates) bewirken, dass Projekte schneller realisiert werden können. Ohne kryptische Programmierung, sondern durch jederzeit transparente Konfiguration, bei der die Updatefähigkeit im Fokus steht.

Application-Template SAP® Business One

Für SAP® Business One steht eine vorkonfigurierte Business-Logik, als sogenanntes Application-Template, zur Verfügung.

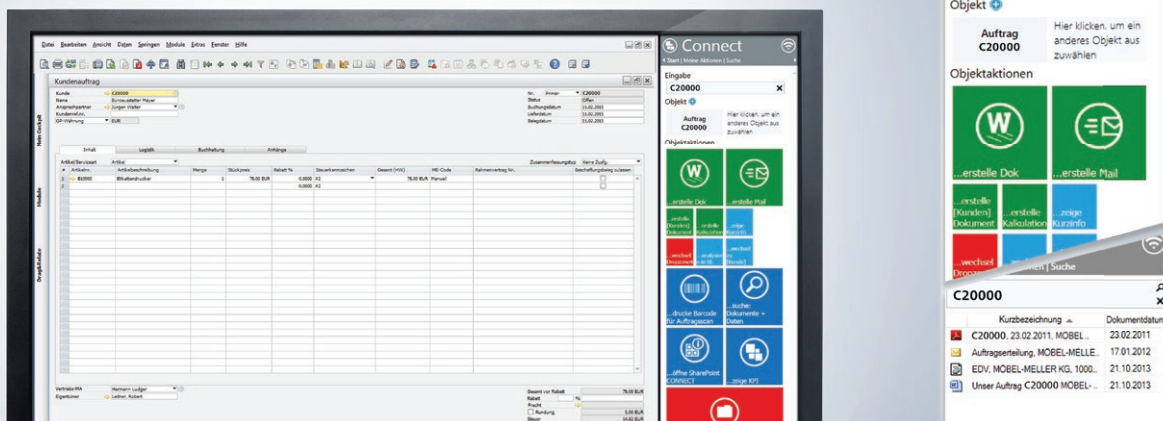
Business-Templates: Lösungen und Best Practices

Mit ELO BLP profitieren Kunden von einem langjährigen Know-how im Bereich der Inhaltsorganisation verschiedener Branchen und Spezialbereiche. Dieses Wissen steht in paketierte Software-Vorlagen als sogenannte Branchen-Templates, z.B. für den technischen Großhandel, Produktionsunternehmen usw. zur Verfügung.

Verfahrens-Templates: technische Abläufe paketiert und wiederverwertbar

Teilweise erfordern Systeme spezielle technologische Wege, um Daten und Dokumente in der benötigten Form bereitzustellen. Diese Integrationsherausforderungen müssen mit ELO BLP nicht aufwendig neu erzeugt werden, sondern können in entsprechenden Templates für technische Verfahren bereitgestellt werden.

Abbildung zeigt:
Komplett integriert
in SAP® Business One:
Komponenten von
ELO BLP und ELO BC



► Verarbeitung

ECM mit ELO BLP: Starkes Team mit starker Leistung

Die einfache Handhabung von ELO BLP ermöglicht eine Daten- und Dokumentenverarbeitung, je nach Anwendungsfall vollautomatisch im Hintergrund oder im Anwenderdialog:

- Verarbeitung von Ausdrucken aus SAP® Business One
- Barcode-Erkennung von Scan-Dokumenten
- Ablage und Ablaufsteuerung von gescannten Dokumenten aus dem Posteingang
- Speicherung von Dokumenten aus Microsoft Word und Excel
- Vorgangsbezogene Verarbeitung von E-Mails
- Ablage von Dateien direkt aus dem Dateisystem, per Dropzone im Anwenderdesktop oder direkt in SAP® Business One integriert
- Verarbeitung von Dateien aus Verzeichnisüberwachungen
- Regelbasierte Datenerfassung über flexible Formulare
- Übertragung von extrahierten Daten in führende Systeme
- Dokumenten- und Datenaustausch zwischen lokalen Systemen und/oder Cloud-Speichern

Verarbeitung von Druckbelegen

SAP® Business One bietet – auch historisch bedingt – verschiedene Generatoren, um Belege und Reports zu erzeugen. Mit den mitgelieferten Komponenten ELO BLP - Output Manager und ELO BLP - PDF Prozessor wird die Verarbeitung von Ausdrucken aus SAP® Business One sichergestellt.

PDF-oder TIFF-Dokumente können zu jedem Beleg- oder Berichtsausdruck erzeugt werden. Die Indexierung der Dokumente (die sogenannte Verschlagwortung mit den Daten aus SAP® Business One oder Drittsystemen) erfolgt dabei vollautomatisch. Für jeden Dokumententyp ist eine profilgestützte Erzeugung von Hintergrundformularen möglich, um das Dokument so im ELO-System abzulegen, dass es dem natürlichen Erscheinungsbild entspricht.

Auch die Archivierung flüchtiger Belege oder Reports, die nach Erstellung nicht mehr vorhanden sind, ist möglich. Bei der Druckdatenverarbeitung werden nicht nur die Dokumente abgelegt, sondern – wie bei allen anderen Ablagen auch – die zugehörigen Inhalte organisiert (Klassifizierung, Indexierung, Strukturierung, Rechtevergabe, etc.).

Per Konfiguration kann ebenso festgelegt werden, ob Dokumente bei mehrmaliger Archivierung als Version des ursprünglichen Dokumentes oder als zusätzliches Dokument abgelegt werden sollen. Damit ist die gesamte (Änderungs-)Historie eines Beleges in ELO nachvollziehbar gespeichert.

ELO BLP for SAP® Business One

ECM by Design

Scandokumente: Eigen- und Fremdbelege

Unterschiedene Lieferscheine, abgezeichnete Prüfzeugnisse oder Leistungsnachweise sind als wichtige Nachweisdokumente aufbewahrungsrelevant. Mit Hilfe der ELO BLP Barcode-Erkennung können Belege nach dem Scannen automatisch verarbeitet und Vorgängen in SAP® Business One zugeordnet werden.

Eingangsrechnungsprozesse: Perfekt für alle Ausbauvarianten

Die automatisierte Verarbeitung von Eingangsrechnungen bietet erhebliches Rationalisierungspotential. Über die gesamte Prozesskette hinweg kann der gewünschte Automatisierungsgrad je nach Belegaufkommen und Unternehmensgröße stufenweise erhöht werden. Hierzu bietet ELO über den ELO BLP hinaus das leistungsstarke Modul ELO DocXtractor an, das mit intelligenter Extraktion von Dokumentendaten oder den flexiblen Möglichkeiten positionsweiser Eingangsrechnungsprüfung inklusive Datenvalidierung den Eingangsrechnungsprozess optimal unterstützt. Damit werden Durchlaufzeiten auf ein Minimum reduziert und redundante Datenerfassung vermieden.



E-Mails nutzbar machen

Die Speicherung und Verarbeitung von E-Mails ist von zentraler Bedeutung, wenn es um eine durchgängige Informationsversorgung geht. Um deren Beweiskraft, z.B. auch in steuerrechtlicher Hinsicht, zu erhalten, sind diese i.d.R. im originären Format aufbewahrungspflichtig.

Mit ELO BLP werden E-Mails nicht nur unter stumpfen technischen Aspekten abgelegt, sondern können Geschäftspartnern oder Vorgängen in SAP® Business One zugeordnet werden. Nur durch Zuordnung zu strukturierten Daten steht das enthaltene Wissen einfach und sicher nutzbar zur Verfügung.

Diese Möglichkeiten der umfassenden Inhaltsorganisation werden clientbasiert direkt in Microsoft Outlook oder serverseitig mit dem ELO Modul ELO XC angeboten und zur Verfügung gestellt. Neben den Lösungen für Microsoft Outlook stehen darüber hinaus weitere client- und serverseitige Module für Lotus Notes und Tobit zur Verfügung.

Microsoft Office-Dokumente per Klick ablegen

ELO BLP integriert sich nahtlos auch in Microsoft Word, Excel und Outlook und stellt hier die regelbasierte Dokumentenablage und Verknüpfung zu SAP® Business One Objekten und Vorgängen sicher.

Die Verarbeitung gelingt schnell und komfortabel. Bei der Ablage eines Dokumentes können bei Bedarf Informationen aus SAP® Business One oder anderen Quellen im Dialog nachgeschlagen oder validiert werden. Die intuitive und anwenderfreundliche Arbeitsweise ist maßgeblich für eine hohe Benutzerakzeptanz, die ihrerseits Grundlage für ganzheitliches Dokumentenmanagement und damit lückenlose Transparenz von Geschäftsvorfällen ist.

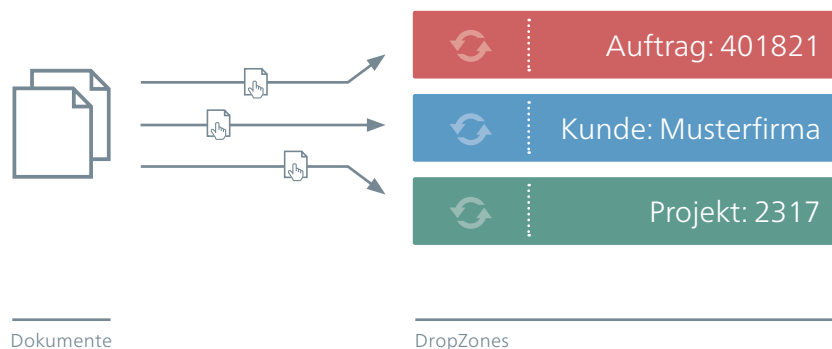
ELO BLP for SAP® Business One

ECM by Design

Automatisch die richtige Ablage per Drag & Drop

Dropzones ermöglichen als Schnellablageflächen die Verarbeitung von Dateien aus unterschiedlichsten Quellen einfach per Drag & Drop. Dies kann dabei nach rein technischen Aspekten oder inhaltsbezogen z.B. zu SAP® Business One Objekten oder Vorgängen erfolgen. Bei der inhaltsbezogenen Ablage kann die DropZone auch zum Kontext der aktuellen Arbeitsaufgabe, aus SAP® Business One, passende Ablagemöglichkeiten z.B. zu Kunde, Auftrag oder Projekt anbieten. Die Ablageziele von persönlichen Tätigkeitsschwerpunkten wie z.B. die aktuellen Projekte oder Kunden können in sogenannten Favoriten definiert werden.

Die Dropzone kann direkt im Anwenderdesktop oder integriert in SAP® Business One bereitgestellt werden.





Upload-Aktionen: vollautomatisch

Selbst ohne Interaktion mit dem Anwender sorgt ELO BLP aus der Benutzerumgebung oder serverseitig für eine sichere und valide Ablage. Verzeichnisse können überwacht und mit Business-Logik automatisiert verarbeitet werden. Dateien und Dokumente werden für die Weiterverarbeitung und Ablage an zentrale Services übertragen.

Von ERP und CRM bis MS SharePoint und Webanwendungen

Die kontextsensitive Benutzerunterstützung steht mit Webclients direkt in Microsoft SharePoint und für viele weitere Systeme und Webanwendungen bereit. In einer Teamseite für das Projektmanagement kann beispielsweise der Anwender Dokumente aus dem lokalen Desktop einfach per Drag & Drop mit Projektbezug zuordnen. Dabei wird nicht nur der Upload, sondern die komplette Verarbeitung unter Einhaltung der Organisationsrichtlinien geleistet.

ELO BLP für MS SharePoint: Inhaltsorganisation von Dokumenten und Daten (Klassifizieren, Indexieren, Strukturerstellung, Rechtevergabe, Workflowstart) inkl. spezieller SharePoint-Funktionen wie Erzeugung von Webseiten, Listen und Bibliotheken.

ELO BC for SAP® Business One

ECM by Design

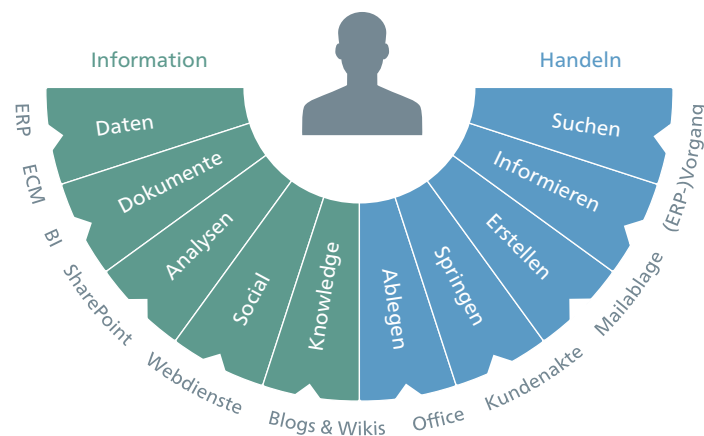
► Erweiterte Funktion

Handeln im Kontext

Die technischen und logischen Prozesse der Daten- und Dokumentenverarbeitung werden mit dem optionalen Modul ELO Business Connect (BC) zum umfassenden Handlungs- und Informationsmanagement erweitert.

ELO BC verbindet SAP® Business One, Dokumentenspeicher, Datenbanken und andere Informationsquellen, Microsoft Office, Dritt- und Webapplikationen in einem ganzheitlichen Kontext. Der Anwender steht dabei im Mittelpunkt des Geschehens. Mit Funktionsgruppen wie z.B. Suchen, Informieren, Erstellen, Aufrufen, Springen oder Ablegen stehen ihm die richtigen Handlungsoptionen und Informationsquellen im Kontext zur aktuellen Arbeitsaufgabe und seiner Rolle zur Verfügung.

Die Business-Logik von ELO BLP und ELO BC wird in einem einzigen Designer zentral konfiguriert. Durch diese Möglichkeit der gemeinsamen Konfiguration wird Aufwand in Einrichtung und Betrieb des Systems gespart. Templates für Dokumenten-, Daten- und Aktionshandlung werden so durchgängig und übergreifend bereitgestellt.





Mehrwerte - automatisch und rollenbasiert zu jeder Aufgabe

ELO BC integriert sich in SAP® Business One und den lokalen Desktop und bietet dem Anwender einen elegant einfachen Zugriff auf die richtigen Informationen und Funktionen für seine Arbeitsaufgabe. Ganzheitlich Handeln und identische Informationen in allen Oberflächen nutzen – dies sind die wichtigen Grundlagen für erfolgreiche Unternehmenskommunikation.

ELO Business Connect:

- ▶ Integriert Mitarbeiter einfach und gezielt in Geschäftsprozesse
- ▶ Stellt Informationen und Funktionen einfach in vertrauten Benutzeroberflächen bereit
- ▶ Ermöglicht die effiziente Interaktion von Menschen, Informationen und Anwendungen
- ▶ Liefert automatisiert die richtigen Daten und Informationen zur Arbeitsaufgabe
- ▶ Gleiches Handeln und gleiche Informationen – in Web- und Fachanwendungen und vollintegriert in den lokalen Desktop



Abbildung zeigt:
ELO Business Connect Sidebar mit Anzeige von Informationen und Aktionen zu einem konkreten Geschäftsobjekt.

ELO BLP for SAP® Business One

ECM by Design

ELO® erhalten Sie bei:



SideStep
Business Solutions



www.sidestep-solutions.de



ELO Digital Office GmbH, Tübinger Straße 43, D-70178 Stuttgart, info@elo.com
ELO Digital Office AT GmbH, Leonfeldner Straße 2-4, A-4040 Linz, info@elo.at
ELO Digital Office CH AG, Industriestr. 50b, CH-8304 Wallisellen, info@elo.ch

ELO Digital Office, das ELO Logo, elo.com, ELOoffice, ELOprofessional und ELOenterprise sind Marken der ELO Digital Office GmbH in Deutschland und/oder anderen Ländern. Microsoft®, MS®, Windows®, Word® und Excel®, PowerPoint®, SharePoint®, Navision® sind eingetragene Marken der Microsoft Corporation in den USA und/oder anderen Ländern. Weitere Unternehmens-, Produkt- oder Servicennamen können Marken anderer Hersteller sein. Diese Veröffentlichung dient nur der unverbindlichen allgemeinen Information und ersetzt nicht die eingehende individuelle Beratung. Die in dieser Veröffentlichung enthaltenen Informationen können jederzeit, auch ohne vorherige Ankündigung, geändert werden. Insbesondere können technische Merkmale und Funktionen auch landesspezifisch variieren. Aktuelle Informationen zu ELO Produkten, Vertragsbedingungen und Preisen erhalten Sie bei den ELO Gesellschaften und den ELO Business-Partnern und/ oder ELO Channel-Partnern. Die Produktinformationen geben den derzeitigen Stand wieder. Gegenstand und Umfang der Leistungen bestimmen sich ausschließlich nach den jeweiligen Verträgen. Die Einhaltung bestimmter Rechtsvorschriften von Produkten und sonstigen Leistungen wird seitens ELO weder gewährleistet, noch garantiert oder als Eigenschaft zugesichert. Der Kunde ist für die Einhaltung anwendbarer Sicherheitsvorschriften und sonstiger Vorschriften des nationalen und internationalen Rechts verantwortlich. Änderungen, Irrtümer und Druckfehler bleiben vorbehalten. Nachdruck und Vervielfältigung, auch auszugsweise, nur mit schriftlicher Genehmigung der ELO Digital Office GmbH.

© Copyright ELO Digital Office GmbH 2015. Alle Rechte vorbehalten.

