

ERP Integration

Umfassende Ansicht komplexer Daten



**CAS** genesisWorld

Infor ERP COM, Infor LN/BAAN, Infor Blending,  
SAP, 42 ERP



# Sie haben ein ERP-System im Einsatz?

## Nutzen Sie die Vorteile einer Anbindung

Die optimale Betreuung des Kunden ist die Grundlage für jeden Unternehmenserfolg. Aber nur, wer die Bedürfnisse, die Eigenschaften und die bisherige Historie seiner Kunden kennt, kann sie wirklich gut beraten. Dazu braucht er eine umfassende Basis komplexer Daten.

Die bidirektionale Schnittstelle integriert Warenwirtschaft und Finanzbuchhaltung auf Basis des Moduls ERP connect in CAS genesisWorld.

Innerhalb der Kundenakte in CAS genesisWorld wird die umfassende Gesamtsicht direkt angezeigt, ohne die Anwendung wechseln zu müssen. Nicht nur Kundenkontaktdaten oder Angebots- und verkaufsbelege, sondern auch Umsatzzahlen und Statistiken haben Sie auf einen Blick.

Aus der Verkaufschance oder dem Projekt heraus können z.B. Angebote mit den ursprünglich in der Warenwirtschaft angelegten Produkten erstellt werden. Alle Mitarbeiter können ohne auch Zugriff auf die Warenwirtschafts-/ ERP-Software souverän auf Kundenwünsche reagieren.

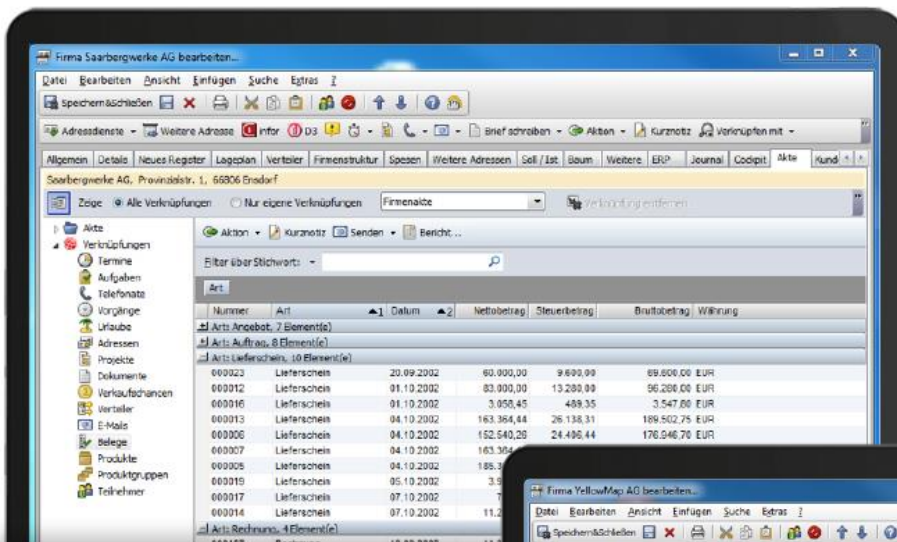


Auf einen Blick

Integration Ihrer ERP-Software mit CAS genesisWorld

- Adressdaten
- Belege
- Produkte
- Angebote
- Projekte
- Offene Posten
- Erweiterbar für eigene Felder und Belegarten

Belege der ERP-Software sind direkt in der Kundenakte verfügbar



Plan- und Umsatzzahlen eines Kunden im direkten Vergleich

	Potential	Planzahl	Umsatz akt. Jahr	Umsatz Vorjahr	Ums-Stg %	Plan-Erf %	Pot-Anss %
Jahr	720.000,00 €	450.000,00 €	337.061,29 €	401.336,08 €	-16	75	47
Monat							
Januar	60.000,00 €	10.000,00 €	5.622,00 €	2.523,25 €	123	56	9
Februar	60.000,00 €	30.000,00 €	39.996,66 €	55.789,12 €	-28	133	67
März	60.000,00 €	50.000,00 €	56.888,72 €	30.125,00 €	-46	114	96
April	60.000,00 €	25.000,00 €	26.046,00 €	10.575,50 €	38	108	46
Mai	60.000,00 €	25.000,00 €	31.929,65 €	44.928,00 €	-29	128	53
Juni	60.000,00 €	25.000,00 €	21.986,35 €	6.975,30 €	146	88	37
Juli	60.000,00 €	40.000,00 €	73.254,00 €	69.927,00 €	5	163	122
August	60.000,00 €	40.000,00 €	36.923,66 €	12.589,00 €	193	92	62
September	60.000,00 €	50.000,00 €	43.513,25 €	25.963,58 €	67	87	73
Oktober	60.000,00 €	50.000,00 €		31.569,28 €			
November	60.000,00 €	50.000,00 €		66.374,55 €			
Dezember	60.000,00 €	55.000,00 €		23.964,00 €			
Quartal							

Hocheffizient. Sicher. Übersichtlich.

### **Zeitersparnis**

Datenpflege jeweils nur in einem System. Zuverlässiger, automatischer Datenabgleich bei Neuanlagen und Änderungen von Adressen und Artikeln. Sie entscheiden, welches System Ihre führende Datenbank bereitstellt.

### **Sicherheit**

Weniger Fehlerquellen bei der Dateneingabe.

### **Übersicht**

Kerninformationen vollständig in der Kundenakte.  
Ihre Produktkataloge immer aktuell in CAS genesisWorld.

### **Flexibilität**

Zugriff auf kaufmännische Daten auch vor Ort beim Kunden.

### **Effizienz**

Wettbewerbs- und Umsatzsteigerung durch Verbindung von Unternehmensbereichen – Optimierung prozessorientierter Arbeitsabläufe.

Wer die Bedürfnisse und die bisherige Historie seiner Kunden umfassend kennt, kann sie gut beraten und sichert sich dadurch Wettbewerbsvorteile.

Ihr Baustein zum Unternehmenserfolg

Anbindungen zu weiteren Systemen implementieren wir auf Anfrage. Sie erhalten mit der Entscheidung für uns zehn Jahre Projekterfahrung mit verschiedenen Programmen der Warenwirtschaft und Finanzbuchhaltung.



### Vorteile

- Zeitersparnis durch zentrale Datenpflege
- Geringere Fehlerquote im Adressbestand
- Konsistente Kunden- und Adressdaten im CRM- und ERP-System
- Optimale Kundeninformation und Auswertungsmöglichkeiten durch gemeinsame CRM- und ERP- Daten
- Schnell erstellter und einfach zu pflegender Produktkatalog als Vertriebsunterstützung
- Stärkung der Kundenbeziehung durch kompetenteres Kundenwissen

Jetzt informieren

Sie möchten mehr erfahren? Wir beraten Sie gerne!



mpl Software GmbH  
Zettachring 2  
70567 Stuttgart

Telefon: +49 (0) 711 78193730  
E-Mail: info@mpl.de  
www.mpl.de

