

Geomarketing



Mit dem Modul Geomarketing

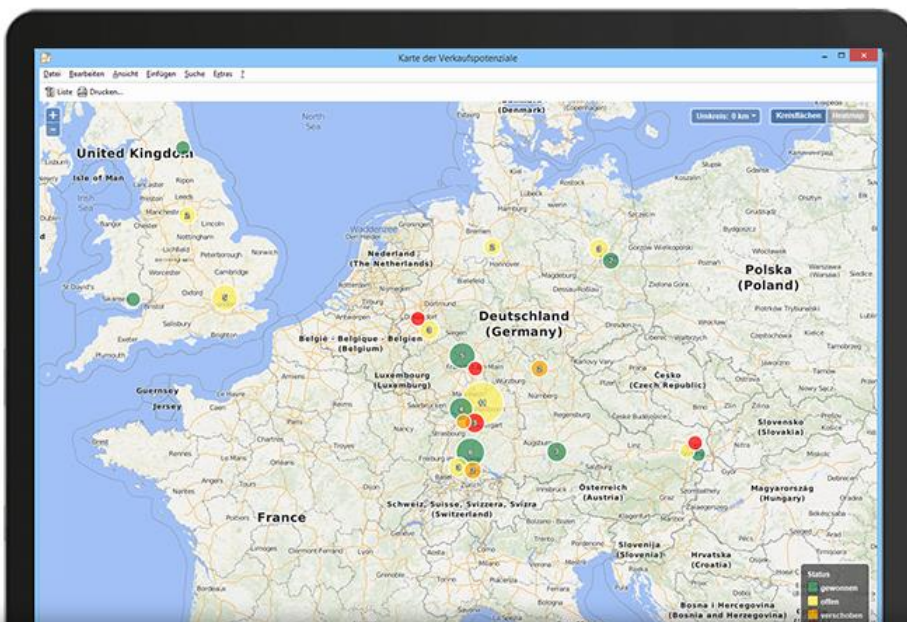
alles im Blick

Mit dem Modul Geomarketing analysieren Sie jegliche Daten, die in Karten abgebildet werden können. Die Georeferenzierung von CRM-Daten bildet dabei die Grundlage für die Umkreissuche und die Darstellung in Heatmaps.

Adressen sowie beliebige Daten mit Adressbezug werden in detailgetreuen Karten dargestellt. Daneben werden auch weitere Informationen, wie zum Beispiel Umsätze, offene Posten, Telefonate, Verkaufschancen oder Tickets grafisch in Karten abgebildet. Beliebige Kriterien können schließlich visuell gefiltert werden.

Diese Funktionen stehen Ihnen zur Verfügung

- Darstellung beliebiger Größen wie z. B. Summe, Minimum oder Maximum von Zahlfeldern in Kartenform.
- Farbliche Abgrenzung dargestellter Größen wie z. B. verlorene gegenüber gewonnene Verkaufschancen.
- Grafische Abbildung weiterer Datensatz-Typen, die mit Adressen eindeutig verknüpft sind, wie z. B. Verkaufschancen über die Adressverknüpfung 'Kunde' oder 'Partner' zu einer Adresse.



Die Clusteransicht zeigt die verschiedenen Verkaufschancen in den jeweiligen Gebieten an.

Jetzt informieren

Sie möchten mehr über Geomarketing erfahren? Wir beraten Sie gerne!



CAS Mittelstand
A SmartCompany of CAS Software AG



CAS Software AG
CAS-Weg 1 - 5
76131 Karlsruhe

Telefon: +49 721 9638-188
E-Mail: sales@cas.de
www.cas-mittelstand.de

CAS **genesisWorld**

Auf einen Blick

- Darstellung von Informationen, z. B. Adressen, durch individuelle Klassifikationskriterien
- Umkreissuche und Heatmaps
- Dateninformationen mit Adressverknüpfungen

Vorteile

- Hohe Aktualität und Qualität der Informationen
- Vereinheitlichung und Bewertung von Geschäftsprozessen
- Differenziertere Auswertungen nach Kriterien
- Ausschöpfung weiterer Potentiale durch visualisierte Darstellungen
- Dezentrale Nutzung durch webbasierte Strukturen

SideStep
Business Solutions

www.sidestep-solutions.de

