

ELO DocXtractor INVOICE

Die Komplettlösung für schnelle Rechnungsprozesse



Zeit für mehr Überblick

Rechnungsprozesse sicher und wirtschaftlich verwalten

Bevor wir Ihnen erzählen, warum die Rechnungsverwaltung bald zu Ihren stärksten Prozessen gehört, vorab ein paar Fakten:

- **54 Milliarden Euro** verschenkt die deutsche Wirtschaft jährlich, weil sie nicht konsequent auf elektronische Rechnungsverarbeitung umstellt.
- **Sechs Milliarden Rechnungen** pro Jahr werden in Deutschland, nach Angaben der Leibniz Universität Hannover, verschickt: 90 Prozent davon per Post.
- **Zehn Euro** kostet jede postalische Rechnung durchschnittlich.
- **70 bis 90 Prozent** dieser Ausgaben könnten nach Einschätzung der Universität durch elektronische Verarbeitung eingespart werden.

Eine ineffiziente Rechnungsbearbeitung führt zu erheblichen betriebswirtschaftlichen Einbußen: Seien es der Wegfall der Skonti, die hohen administrativen Kosten, die langen Bearbeitungszeiten, die fehlende Transparenz über den kompletten Rechnungsbearbeitungsablauf und, und, und.

Zeit für eine wirtschaftliche und praxiserprobte Rechnungslösung!



ELO DocXtractor INVOICE

Die Komplettlösung für schnelle Rechnungsprozesse

Warum ELO?

ELO gehört zu den führenden Software-Herstellern für elektronische Datenverwaltung, -archivierung und -steuerung. Aus jahrelanger Projekterfahrung wissen wir, wo in der Praxis bei der Rechnungsverarbeitung Mängel bestehen und kennen die Anforderungen einer effizienten Rechnungsbearbeitung. Mit dem ELO DocXtractor INVOICE bietet ELO Unternehmen eine Komplettlösung für schnelle Rechnungsprozesse an.

Ihre Vorteile mit dem ELO DocXtractor Invoice

- Senkung der Prozesskosten dank standardisierter elektronischer Abläufe
- Der Verlust der Rechnungsbelege ist ausgeschlossen.
- Suchkosten tendieren gegen Null.
- Dokumentation und Transparenz sämtlicher Arbeitsschritte
- Fristenregelungen sichern die Realisierung der Skonti.
- Rechtskonforme elektronische Archivierung
- Bearbeitungszeiten werden nachhaltig gesenkt.
- Hoher Automatisierungsgrad entlastet die Mitarbeiter.
- Mehrfacherfassungen entfallen
- Datenqualität steigt
- Integration in FiBu und operative Systeme schafft durchgängige Prozesse.

Was macht der ELO DocXtractor?

Der ELO DocXtractor ist ein Zusatzmodul der ECM-Systeme **ELOprofessional** und **ELOenterprise** und sorgt für eine vollständige sowie automatisierte Rechnungsverarbeitung. Der gesamte Lebenszyklus der Rechnung wird auf elektronischem Wege transparent gesteuert: angefangen beim Eingang über die Erfassung und Prüfung bis hin zur Genehmigung der Rechnung. Sie profitieren von einer schnellen, transparenten und sicheren Bearbeitung Ihres Rechnungseingangs.



Der ELO DocXtractor überführt dafür die Inhaltsdaten der Rechnungen vollständig in die entsprechenden Verarbeitungsprozesse und arbeitet nahtlos mit den marktführenden ERP-Systemen (SAP, Microsoft Dynamics NAV, Microsoft Dynamics AX, Sage etc.) zusammen. Die gesamten Prozesse werden zentral eingeleitet, gesteuert und überwacht. Als Unternehmen sind Sie über jeden Vorgang in Echtzeit informiert.

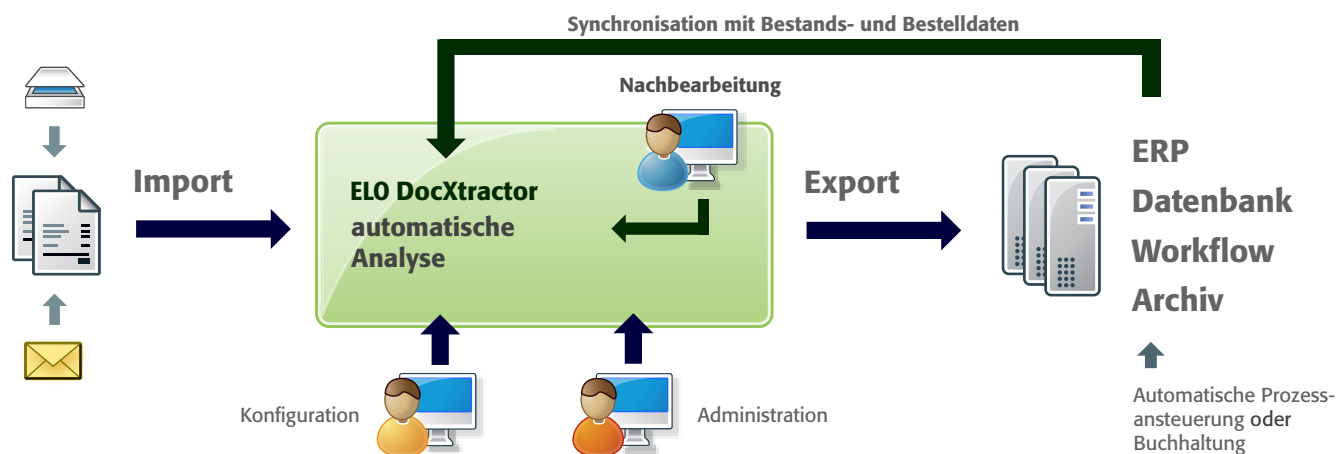


Abb. zeigt: Ablauf der Rechnungsverarbeitung mit dem ELO DocXtractor

Fit für die Globalisierung

Den globalen Marktanforderungen entsprechend ermöglicht der ELO DocXtractor zudem die Verarbeitung internationaler Rechnungen mit unterschiedlichen Sprachen, Währungen und landesspezifischen Steuergesetzgebungen.

ELO DocXtractor INVOICE

Die Komplettlösung für schnelle Rechnungsprozesse

Prozesse einfach und leistungsstark steuern

Workflowgesteuerte Geschäftsprozesse sorgen für einen beschleunigten Durchlauf der Dokumente und Prozesskontrolle. Die Prozess-Steuerung übernehmen, die im Basisprodukt enthaltenen, Workflowfunktionalitäten der ECM-Plattformen **ELOprofessional** und **ELOenterprise**. Ebenfalls im Standard verfügbar ist der formularbasierte Workflow, mit dem sich formulargestützte Abläufe wie die Bedarfsanforderung, die Rechnungsprüfung oder zum Beispiel auch Urlaubsanträge elektronisch steuern lassen.

Mehr zum Thema ELO-Workflow finden Sie auch auf www.elo.com.

Der Rechnungsprozess in der Praxis: die Erfassung und Überprüfung

Wie die elektronische Rechnungsbearbeitung in der Praxis funktioniert, lässt sich am besten an einem Beispiel veranschaulichen.

Die Rechnung wird direkt am Posteingang eingescannt und digitalisiert. Der Vorteil: Ab diesem Zeitpunkt arbeiten alle involvierten Mitarbeiter nur noch mit dem elektronischen Abbild der Rechnung, das Kopieren entfällt, genauso wie das Risiko eine Rechnung zu verlieren. Nach dem Scannen liest das System alle für die Buchung benötigten Informationen aus der Eingangsrechnung aus und stellt diese dem nachfolgenden ERP-System zur Verfügung. Unterschiedliche Buchungskreise erkennt der ELO DocXtractor automatisch.

Um Fehler zu vermeiden, führt der ELO DocXtractor vor der Übergabe an das ERP-System noch alle möglichen Plausibilitäts-Prüfungen durch: Dabei wird geprüft, ob die Zuordnung von Auftragsnummer, Lieferantenkennung usw. stimmt, was die Qualität und Sicherheit der Transaktion nochmals erhöht.

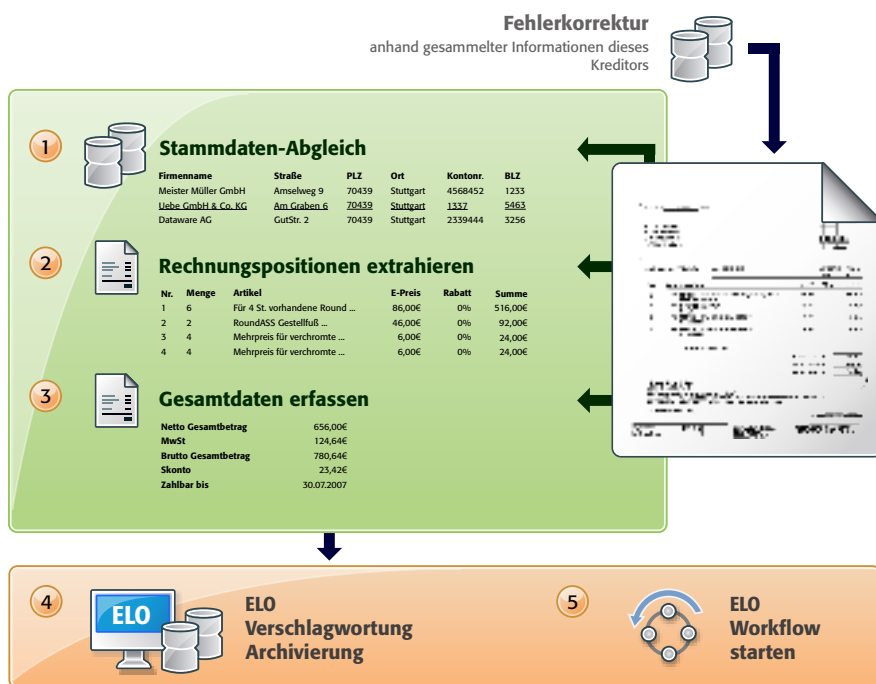


Abb. zeigt: Ausschnitt aus der Datenextrahierung mit dem ELO DocXtractor

Je nach Vorfall wird die Rechnung einem vorhandenen Lieferanten zugeordnet, oder es wird ein neuer Lieferant angelegt. Des Weiteren ist das System in der Lage, unvollständige Daten automatisch zu ergänzen und beispielsweise eine fehlende Kundennummer aus der vorhandenen Kundendatenbank nachzuführen.

ELO DocXtractor INVOICE

Die Komplettlösung für schnelle Rechnungsprozesse

Die Workflow-Steuerung der Rechnung

Nach der Klassifizierung bestimmt der ELO DocXtractor automatisch, welchem Verarbeitungsprozess die Rechnung zugeordnet werden soll, zum Beispiel Investitionsgut, Reparaturauftrag, Anlage mit Teilzahlung usw. Das System wählt hierzu automatisch den richtigen Prozessablauf aus und stellt den betroffenen Personen bzw. Bereichen die jeweiligen Aufgaben zu. Hierbei sind alle möglichen Eskalationsstufen bereits berechnet.

Der ELO Kontierungs-/Freigabeclient

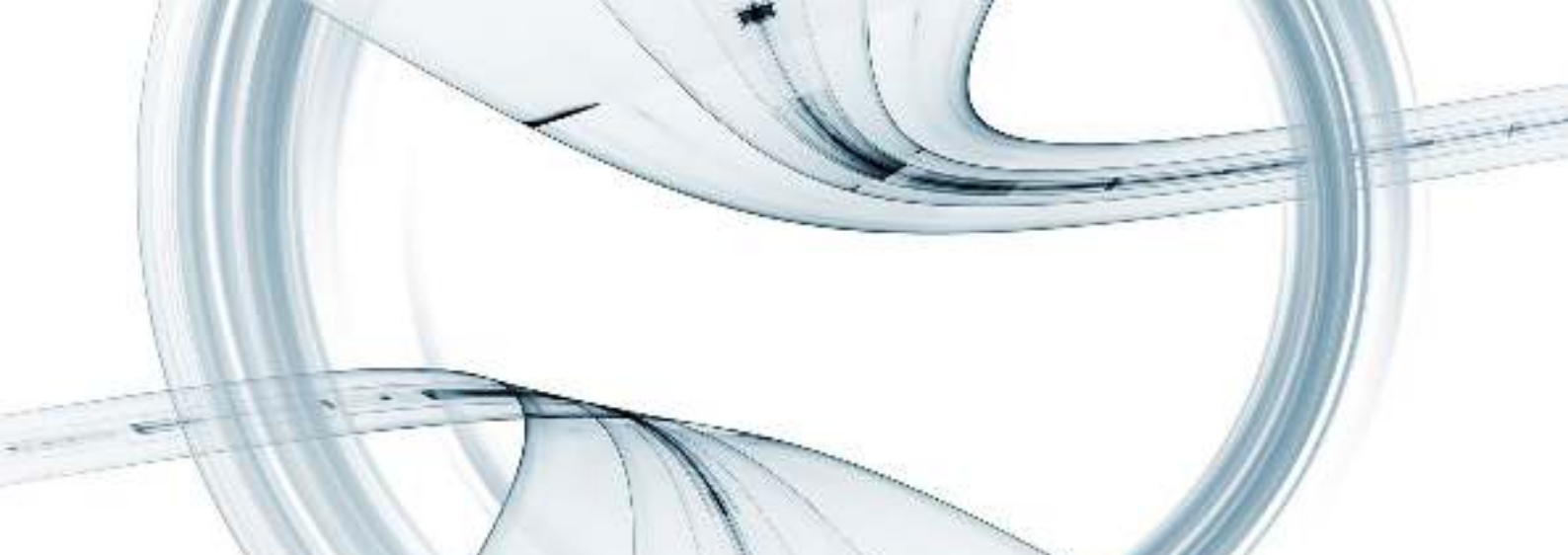
Erhält der Sachbearbeiter in der Buchhaltung den Workflow, öffnet er den ELO Kontierungs-/Freigabeclient. Die vom ELO DocXtractor extrahierten Daten werden im Kontierungsclient übersichtlich zur Freigabe bereitgestellt.

KOC	SAPK	GJ	EIN	WERT	VALU	BEREICH	GRANDE	BETRIEB	MUT	MUS	GJ	MFA	VERZ
1	53400	2018	53404	1000	1000	1000	1000	1000	1000	1000	1000	1000	1000

Abb. zeigt: Ansicht des Tabs Kontierung

Verifizier Mitarbeiter: Renz, Samba
Kommentar aus Verifizier: [Textfeld]
Bearbeiter: Cleaninggruppe
Freigabe erteilen: JA
Rückfrage stellen: JA
Delegieren: JA
Unterschrift: [Textfeld]
Optionaler Kommentar: [Textfeld]
Nächster Bearbeiter: [Textfeld]

Abb. zeigt: Ansicht des Tabs Freigabe



Im ELO Kontierungs-/Freigabeclient kann der Sachbearbeiter rollenspezifisch Daten anreichern und verarbeiten. So lassen sich zusätzliche Anlagedokumente und Kontierungen (inklusive Splitting-Buchungen) hinzufügen sowie Aufteilungsbuchungen erzeugen. Auch Bestellungen können hier vom Sachbearbeiter ergänzt, erzeugt oder automatisiert mit den Daten im ERP-System abgeglichen werden.

Abb. zeigt: das Prüfdaten-Fenster innerhalb des Clients

ELO DocXtractor INVOICE

Die Komplettlösung für schnelle Rechnungsprozesse

Vertrautes Arbeiten mit Stempeln und Haftnotizen

In Urlaubs- und Krankheitsfällen greift automatisch das Vertretungsmanagement der Workflowsteuerung. Innerhalb des Workflows zeigen sich hier die ELO-Stempel und Randnotizen als leistungsstarkes Werkzeug. Ganz einfach lassen sich Haftnotizen und individuelle Stempel auf Dokumente aufbringen und kommentieren. Unterschiedliche Textmarker ermöglichen es zudem bestimmte Stellen im Dokument hervorzuheben.

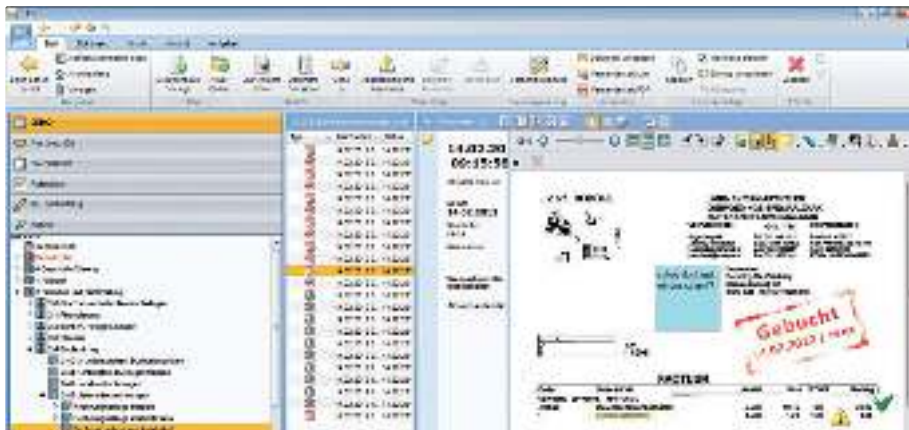


Abb. zeigt: Vertrautes Arbeiten mit den ELO-Stempeln und Randnotizen

Wer darf was stempeln?

Auch bei den ELO-Stempeln und Randnotizen greifen vorgegebene Berechtigungsdefinitionen. So kann zum Beispiel einfach bestimmt werden, wer in welcher Farbe eine Haftnotiz anbringen darf oder welcher Sachbearbeiter welchen Stempel nutzen soll. Auch ist es in manchen Fällen sinnvoll, bestimmte Anmerkungen am Dokument beispielsweise nur für die Geschäftsführung sichtbar zu machen. Mit den ELO-Stempeln und Randnotizen lassen sich viele Szenarien für die optimale Arbeitsgestaltung innerhalb des Freigabeprozesses umsetzen.



Übersichtliches Workflow-Monitoring

Nach der Freigabe der Rechnung stehen alle für die Buchung benötigten Informationen aus der Eingangsrechnung bereit und werden automatisch an das ERP-System übergeben – und dies im Bruchteil der Zeit, die für die manuelle Verarbeitung angefallen wäre. Der Anteil der manuellen Erfassung und Auswertung der Dokumente wird auf ein Minimum reduziert.

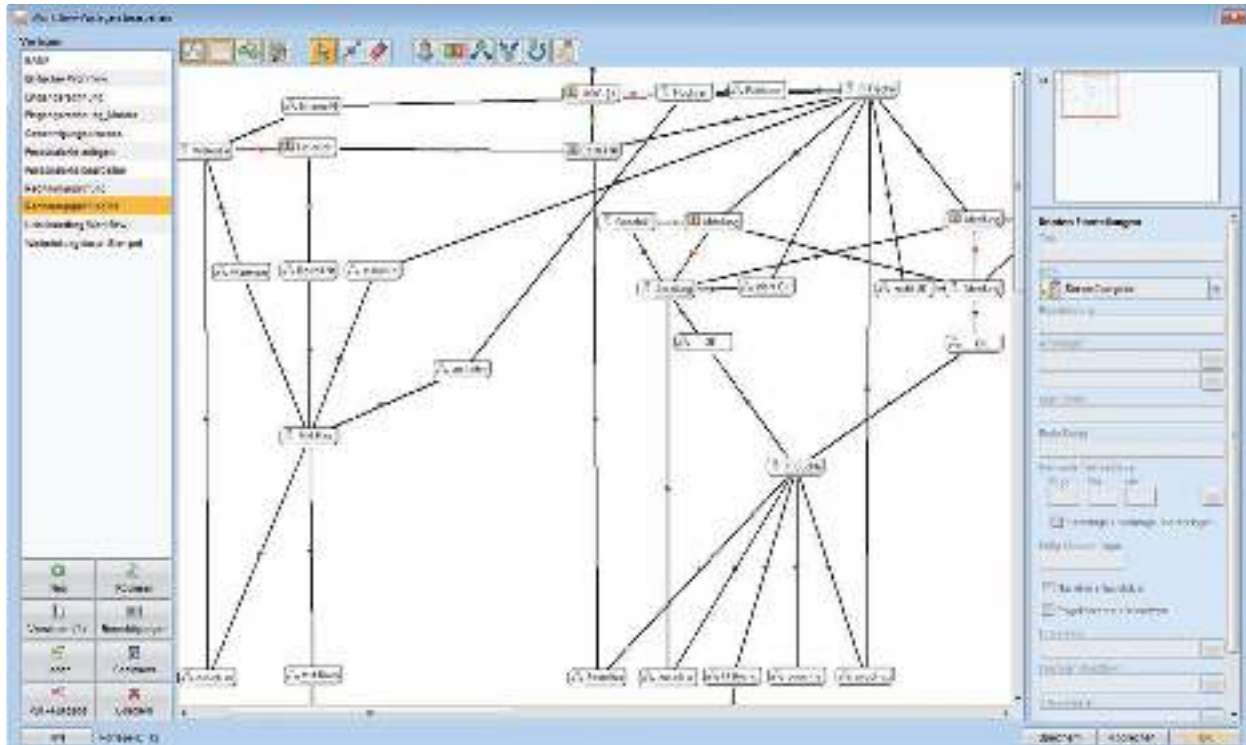


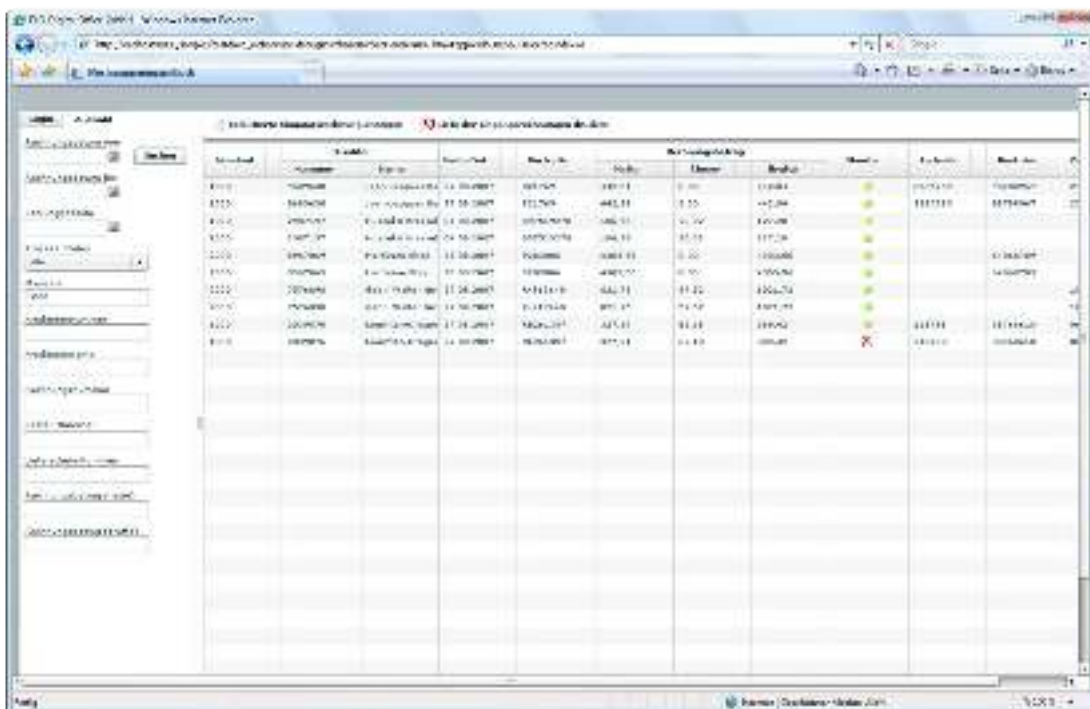
Abb. zeigt: Ausschnitt Freigabe-Workflow

ELO DocXtractor INVOICE

Die Komplettlösung für schnelle Rechnungsprozesse

Das Rechnungseingangsbuch: sichere Liquiditätsplanung

Das Rechnungseingangsbuch ist die zentrale Verwaltungsinstanz und ermöglicht eine effiziente Kontrolle und Steuerung der Rechnungsprüfungsprozesse. Sie haben damit die Möglichkeit, sich beispielsweise alle Rechnungen anzeigen zu lassen, deren Prüfungsprozess noch nicht abgeschlossen ist. Sobald der Beleg eingescannt ist, verarbeitet der ELO DocXtractor die Informationen und aktualisiert die Daten. So kann Ihr Unternehmen den Liquiditätsbedarf im Voraus berechnen und eine aktive Kontrolle und Beeinflussung „on demand“ realisieren.



Rechnungsnummer	Datum	Betrag	Status	Belegnummer	Belegdatum
1111	2011-01-01	100,00	✓	1111	2011-01-01
1112	2011-01-02	200,00	✓	1112	2011-01-02
1113	2011-01-03	300,00	✓	1113	2011-01-03
1114	2011-01-04	400,00	✓	1114	2011-01-04
1115	2011-01-05	500,00	✓	1115	2011-01-05
1116	2011-01-06	600,00	✓	1116	2011-01-06
1117	2011-01-07	700,00	✓	1117	2011-01-07
1118	2011-01-08	800,00	✓	1118	2011-01-08
1119	2011-01-09	900,00	✓	1119	2011-01-09
1120	2011-01-10	1000,00	✗	1120	2011-01-10

Abb. zeigt: Webbasiertes Rechnungseingangsbuch



Revisionsicherheit

Durch die frühe und automatisierte Archivierung der Rechnung erfolgt die Ablage rechtskonform. Die Dokumentation des Rechnungslebenszyklus ist im ELO-Archiv jederzeit verfügbar und auch noch nach Jahren, für zum Beispiel eventuelle Betriebsprüfungen, abrufbar. Darüber hinaus wird durch die Rechnungs-Archivierung in ELO die nachhaltige Entlastung der produktiven ERP-Datenbank und damit die Verbesserung der Systemperformance erreicht.

Mit dem ELO DocXtractor erhalten Sie ein Klassifizierungsmodul auf dem höchsten Stand der aktuellen Technik, das sich flexibel an Ihre Anforderungen anpassen lässt.

Alleinstellungsmerkmale des ELO DocXtractor INVOICE

- Universeller Rechnungsleser: generischer Ansatz der Dokumentdefinition, keine kreditorspezifische Definition und Pflege, „Out-of-the-Box“-Lösung: Einsatz ohne Anpassung an Kundendokumente
- Positionsunabhängige Suche (Top-Down-Suche)
- Individuelle Anpassung möglich (z.B. UstG-Prüfung, automatisierte Bestellabgleiche, Sonderfelder etc.)
- Kontinuierlich selbstlernendes System
- Auslesen der Rechnungsinhalte inkl. Tabellen und Bezugsnebenkosten
- Vollständige Extraktion der Rechnungspositionen
- Verarbeitung mehrseitiger Belege
- Verarbeitung fremdsprachiger Belege
- Automatische Erkennung von Gutschriften und Mahnungen
- Erweiterung auf DocXtractor SUITE möglich (Verarbeitung des gesamten Posteingangs)

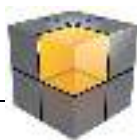
ELO DocXtractor INVOICE

Die Komplettlösung für schnelle Rechnungsprozesse

ELO® erhalten Sie bei:



SideStep
Business Solutions



www.sidestep-solutions.de



ELO Digital Office GmbH, Heilbronner Straße 150, D-70191 Stuttgart
ELO Digital Office AT GmbH, Leonfeldner Straße 2-4, A-4040 Linz
ELO Digital Office CH AG, Lagerstrasse 14, CH-8600 Dübendorf

ELO Digital Office, das ELO Logo, elo.com, ELOoffice, ELOprofessional und ELOenterprise sind Marken der ELO Digital Office GmbH in Deutschland und/oder anderen Ländern. Microsoft®, MS®, Windows®, Word® und Excel®, PowerPoint®, SharePoint®, Navision® sind eingetragene Marken der Microsoft Corporation in den USA und/oder anderen Ländern. Weitere Unternehmens-, Produkt- oder Servicennamen können Marken anderer Hersteller sein. Diese Veröffentlichung dient nur der unverbindlichen allgemeinen Information und ersetzt nicht die eingehende individuelle Beratung. Die in dieser Veröffentlichung enthaltenen Informationen können jederzeit, auch ohne vorherige Ankündigung, geändert werden. Insbesondere können technische Merkmale und Funktionen auch landesspezifisch variieren. Aktuelle Informationen zu ELO Produkten, Vertragsbedingungen und Preisen erhalten Sie bei den ELO Gesellschaften und den ELO Business-Partnern und/ oder ELO Channel-Partnern. Die Produktinformationen geben den derzeitigen Stand wieder. Gegenstand und Umfang der Leistungen bestimmen sich ausschließlich nach den jeweiligen Verträgen. ELO gewährleistet und garantiert nicht, dass seine Produkte oder sonstigen Leistungen die Einhaltung bestimmter Rechtsvorschriften sicherstellen. Der Kunde ist für die Einhaltung anwendbarer Sicherheitsvorschriften und sonstiger Vorschriften des nationalen und internationalen Rechts verantwortlich. Änderungen, Irrtümer und Druckfehler bleiben vorbehalten. Nachdruck und Vervielfältigung, auch auszugsweise, nur mit schriftlicher Genehmigung der ELO Digital Office GmbH.

© Copyright ELO Digital Office GmbH 2013. Alle Rechte vorbehalten.

ELO
Digital Office